

## Appartement à Terre Rouge (la Ruelle de Sainte Luce 42)

Description, Surface totale 52 m<sup>2</sup> (+ 20 m<sup>2</sup> supplémentaires)

(22-09-2024)

1.

L'entrée se fait par le balcon du deuxième étage.

En été, il est accessible en voiture pour le déchargement des marchandises, à la fois par la rue principale, en passant par le jardin de devant, et par une petite rue, la Ruelle de Sainte Luce 42. La petite rue n'est pas accessible aux voitures en hiver.

The entrance is via the balcony of the second floor.

In the summer it is accessible by car for unloading goods, both from the main street through the front garden, and through a small street, Ruelle de Saint Luce 42. The small street is not accessible to cars during winter.



2.

Sous le balcon, il y a un espace pour ranger les sacs de granulés pour le poêle.

Below the balcony there is space to store the bags with pellets for the stove.



3.

Le hall d'entrée mesure environ 1,50 x 2,00 mètres.

The entrance hall measures approximately 1.50 x 2.00 meters (3m<sup>2</sup>)



4.

Au 1er étage, il y a une cuisine d'environ 2,50 x 3,40 mètres.

- Il y a une machine à laver (nouvelle en février 2023).
- Une cuisinière électrique à induction qui comprend un four.
- Un extracteur au-dessus de la cuisinière, dont le filtre doit être remplacé ou lavé de temps en temps.
- Un évier avec eau chaude et froide.
- L'eau chaude provient d'une Chauffe-eau (80 litres)
- Un réfrigérateur spacieux (nouveau 2023).
- Une machine à café et un brouilloire électrique (nouveau 2023))
- Une table de cuisine avec des chaises.
- Un chauffage électrique contre le mur.

On the 1st floor there is a kitchen which is about 2,50 x 3,40 meters (8.5 m<sup>2</sup>)

- There is a washing machine (new February 2023)
- An electric induction stove which includes an oven.
- An extractor above the cooking stove, which filter that must be replaced or washed occasionally.
- A sink with hot and cold water.
- The hot water is from an electric boiler (new 2024)
- A spacious refrigerator (new 2023).
- A coffee machine and hot water cooker (new 2024).
- A kitchen table with chairs.
- An electric heater against the wall.





5.

Au premier étage se trouve une salle à manger ou un salon.

Environ 3 x 3,80 mètres.

- Avec un poêle à granulés (nouveau décembre 2019).

- Un canapé et deux armoires

- Avec des escaliers menant au 2ème étage.

- Avec un chauffage électrique supplémentaire, un aspirateur, un aspirateur pour le poêle à granulés.

On the first floor is a dining or living room.

Approximately 3 x 3.80 meters (11.4 m<sup>2</sup>)

- With a pellet stove (new December 2019)

- A sofa and two cupboards

- With stairs to the 2nd floor.

- With an additional electric heater, a vacuum cleaner, a vacuum cleaner for the pellet stove.



6.

Au deuxième étage se trouve un salon d'environ 3 x 7 mètres.

Comme il s'agit d'un toit, la taille utilisable pour se tenir debout est d'environ 3 x 4,50 mètres.

A l'avant de la maison se trouve une lucarne avec une fenêtre. Sur le côté, il y a également une fenêtre.

De la salle de séjour vous pouvez aller à :

- La salle de bain
- La chambre à coucher 1
- La chambre 2
- Grenier 1 (plus grand)
- Grenier 2 (plus petit) (avec le chauffe-eau)

Le toit est très bien isolé, au moins au niveau R 6,5.

Les murs latéraux sont isolés à plus de R7.

Le plancher est également bien isolé.

Il y a une échelle de secours en cas d'incendie.

Il y a deux détecteurs de fumée. Un au deuxième étage et un au deuxième étage.

On the second floor is a living room, about 3 x 7 meters (21 m<sup>2</sup>).

Because it is a roof the usable size where you can stand therefore is about 3 x 4.50 meters (13.5 m<sup>2</sup>)

At the front side of the house is a lucarne with a window. At the side is also a window.

From the living room you can go to :

- The bathroom
- Bedroom 1
- Bedroom 2
- Attic 1 (larger)
- Attic 2 (smaller) (with the hot water boiler)

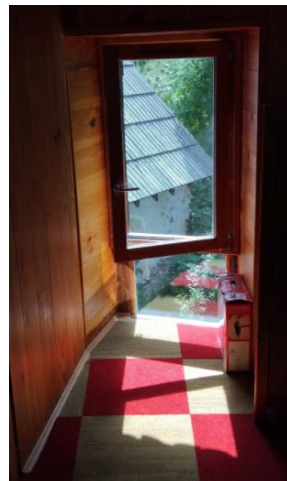
The roof is very well insulated, at least to R 6.5 level. The side walls are insulated more than R7.

The floor is also well insulated.

There is an emergency ladder in case of fire.

There are two smoke detectors. One on the second floor and one on the second floor.





7.  
La lucarne est neuve et bien isolée. Elle a été posée en 2019.  
The lucarne is new and well insulated. Placed in 2019.



8.

La chambre 1, mesure environ 3,10 x 3,70 mètres. En raison de la pente du toit, on peut compter environ 3,10 x 2,50 mètres (7,75 m<sup>2</sup>).

The bedroom 1, measures approximately 3.10 x 3.70 meters. Due to the slope of the roof about 3.10 x 2.50 meters can be counted (7.75 m<sup>2</sup>).



9.

La chambre 2 est un peu plus petite, environ 2,60 x 4,60. Dont environ 2,40 x 3,40 mètres d'espace debout.

Bedroom 2 is a little smaller, about 2.60 x 4.60. Including approximately 2.40 x 3.40 meters of standing space (8.16 m<sup>2</sup>).



10.

Le grenier 1 est d'environ 2,50 x 3,50 mètres sous le toit en pente.

Attic 1 is approximately 2.50 x 3.50 meters under the sloping roof (8.75 m<sup>2</sup>).





11.

Le grenier 2 fait environ 1,80 x 3 mètres sous le toit en pente. Ici est placé le chauffe-eau électrique (Nouvellement placé en 2019). Cette chaudière doit être nettoyée tous les 2 ans. Le propriétaire s'en chargera.

The attic 2 is about 1.80 x 3 meters (5.4 m<sup>2</sup>) under the sloping roof. Here is the electric hot water boiler placed (Newly placed in 2019). This boiler needs to be cleaned every 2 years. The landlord will do this.



12.

La salle de bains mesure environ 2 x 2 mètres. D'un côté, un toit en pente. Avec un lavabo, des toilettes et une douche. Et un chauffage électrique. Il y a aussi un ventilateur d'extraction.

The bathroom measures approximately 2 x 2 meters (4 m<sup>2</sup>). On one side, a sloping roof. With a sink, toilet and shower. And an electric heater. There is also an exhaust fan.



## Inventaire

Pour l'inventaire, voir l'annexe séparée.

[For the inventory, see separate annex.](#)

## Charges supplémentaires

En plus du loyer, il y a une contribution par mois pour :

- l'eau potable.
- les taxes d'égout.
- le ramonage une fois par an et l'entretien du poêle à granulés.
- Une fois tous les deux ans, entretien du chauffe-eau.

[In addition to the rent, there is a contribution per month for:](#)

- drinking water.
- sewer taxes.
- once a year chimney sweeping and maintenance of the pellet stove.

L'électricité n'est pas comprise. Il y a un comptoir séparé.

## Instructions

Pour les instructions, voir l'annexe séparée.

[For instructions, see separate annex.](#)